

# ALUCASA

mobile homes & bungalows



## MEMORIA TÉCNICA Y EQUIPAMIENTOS LÍNEA EASY

## La calidad, el pilar de nuestra fabricación

Lo que otorga que nuestros modelos perduren en el tiempo es su proceso de fabricación y la calidad de los materiales empleados. Están fabricados para soportar todo tipo de temperaturas, tanto altas como bajas, así como cualquier tipo de clima. Este punto es muy relevante ya que, por ejemplo, un buen aislamiento otorgará, sin lugar a dudas, un mayor confort y un importante ahorro en los consumos energéticos.



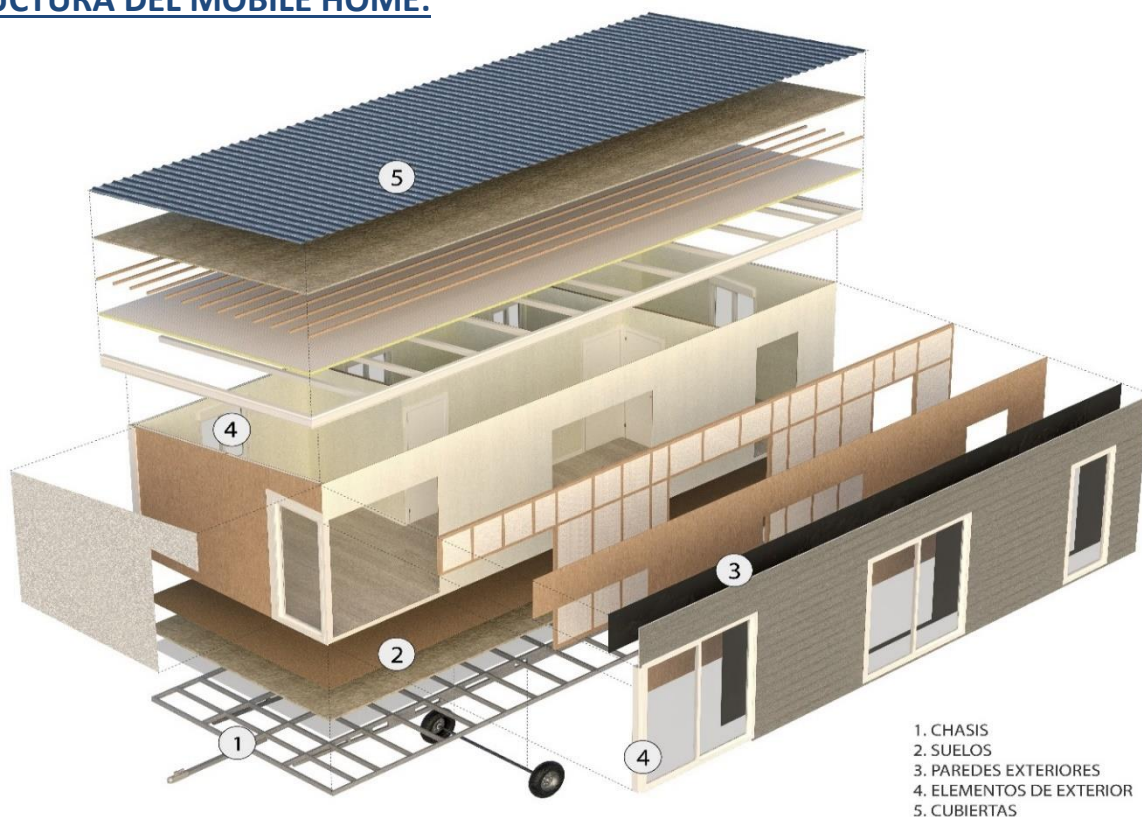
## Nuestro producto: El Mobile Home. ¡Llévatelo allá donde vayas!

Un Mobile Home es una vivienda dotada con chasis, ruedas y lanza de arrastre. Su traslado es muy sencillo, pues no necesita ser desmontada previamente y, además, no es necesario fijarla al suelo por ningún medio.

Reúne todas las características de lo conocido como un “bien mueble”, regulado en el artículo 335 del Código Civil. Cumplen también con la norma UNE-EN 1647, que regula los vehículos habitables de recreo y las residencias móviles. A continuación, encontrarás de forma detallada nuestra memoria técnica, sin secretos, porque es el resultado de un largo proceso de estudio tanto de materiales como de producción enfocado al “Defecto Cero”.



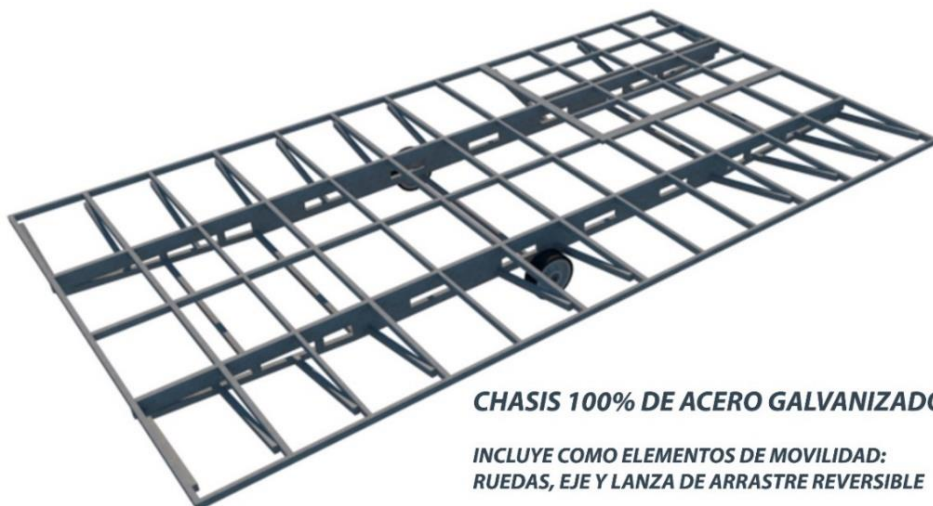
## ESTRUCTURA DEL MOBILE HOME:



Porque la calidad no solo está en lo que podemos apreciar

### 1. CHASIS

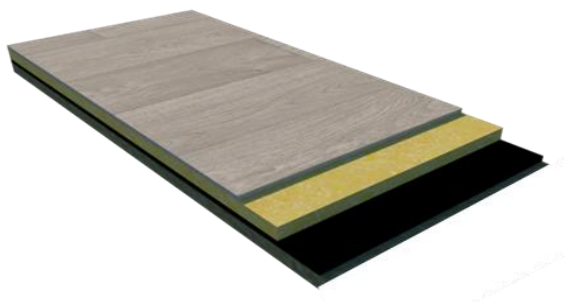
Es el elemento del mobile home que lo dota de movilidad. Su rigidez en la fabricación es clave y esencial para el soporte de la estructura. Está fabricado 100% en acero galvanizado y protegido con tratamientos anticorrosión. Además, incorpora una lanza de arrastre (para facilitar el montaje) y ruedas neumáticas, siendo estos elementos desmontables.



## 2. SUELOS

Sobre el chasis se instala tablero de partículas de alta densidad, y sobre la superficie vista, se adhiere una manta de polivinilo (imitando el parquet) con una capa de uso endurecida, con la resistencia más alta del mercado a golpes, arañazos y roturas.

Es resistente al agua y eco-responsable, con unas grandes características de insonoridad térmica y acústica.



## 3. PAREDES EXTERIORES

### 3.1. ESTRUCTURA

Sistema estructural de panel sándwich de madera de pino sueca, ideal para fachadas, prensado al vacío, con interior aislante de poliestireno expandido de alta densidad de 30 mm de grosor, con tablero laminado decorativo a la cara interior y panel de madera, especial para resistencia a intemperie, en la cara exterior.

### 3.2. PROPIEDADES DEL AISLANTE

#### 1. EXCELENTE AISLAMIENTO TÉRMICA Y ACÚSTICA:

Las partículas de grafito del EPS absorben y reflejan la radiación térmica, y su composición de aire le otorga características de insonorización al ruido aéreo y al de impacto.

#### 2. AHORRO ENERGÉTICO:

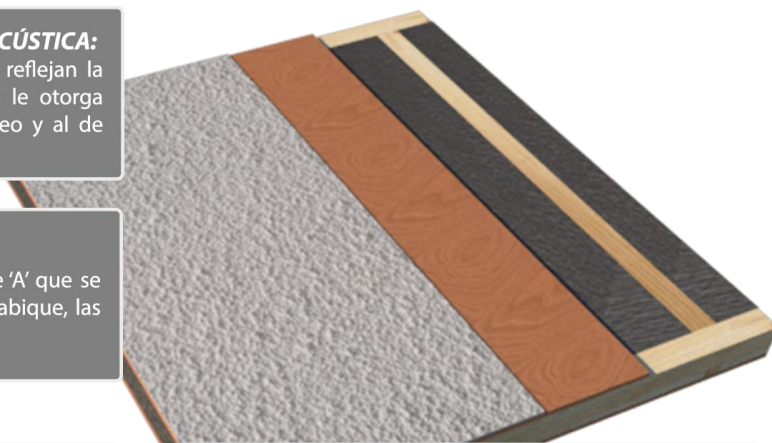
Las planchas tienen una clasificación aislante 'A' que se ven reforzadas con las siguientes capas del tabique, las que le otorgan resistencia mecánica.

#### 3. PROTECCIÓN DEL MEDIO AMBIENTE:

Materiales totalmente ecológicos y durables, que cumplen con las '3R': Reducir el impacto ambiental, reutilizar y reciclar. No emite gases tóxicos para la capa de ozono.

#### 4. DURABILIDAD

Es un material autoextinguible (no genera llama). Es higroscópico (ni absorbe ni acumula agua). Es imputrescible (no se degenera ni deforma con el tiempo, manteniendo sus propiedades).



### 3.3. SISTEMA DE MONTAJE

Una vez que tenemos la pared estructurada, fijamos las planchas de poliestireno expandido utilizando un adhesivo especial (que además de unir las piezas, elimina los puentes térmicos entre ellas) y se introduce la pared entera en la prensa de vacío, su función es la de compactar los diferentes elementos que constituyen la pared y eliminar así todo el aire interior.

De esta manera, se obtiene una pared estable, robusta y segura, además de reducir al máximo la pérdida calorífica ganando en eficiencia energética, lo que contribuye a la sostenibilidad medio ambiental.

### 3.4. REVESTIMIENTO

El revestimiento de serie para los modelos pertenecientes a esta línea easy en el Vinyl Siding (vinilo) en blanco.

- **VINILO:** Es un recubrimiento de PVC de lamas especialmente fabricadas para uso en fachadas. Ayuda a contrarrestar los rayos UV del sol, conservándose así mucho más tiempo. Ofrece un elegante aspecto, alegre y colorido, y de una calidad que asegura su permanencia en el tiempo aún con condiciones climatológicas adversas. No requiere de un mantenimiento sofisticado, basta con lavarlos empleando una manguera y un poco de agua con jabón neutro. Tampoco necesita de pinturas ni barnices.



Una vez terminada la pared se obtiene un grosor de 60 mm

## 4. ELEMENTOS DE EXTERIOR

### ■ ESQUINERAS:

- Decorativas, realizadas con perfilera de material similar al revestimiento, colocadas con un sistema de montaje anti filtraciones.

### ■ CARPINTERÍAS:

#### ○ Ventanas:

- Ventanas correderas realizadas con perfilera extruida de aluminio de primera fusión en aleación 6063, tratamiento térmico T5. Las tolerancias, dimensiones y espesores se ajustan a la norma UNE-EN 12020-2. Protección superficial; lacado con garantía QUALICOAT-SEASIDE con un espesor mínimo de 60 micras.
- Estanqueidad al agua según Norma UNE-EN 1027-2017; CLASE 7A.
- En aseos: Vidrio translúcido de 4 mm, cámara de 8mm, y cristal CARGLASS de 4 mm. (4/8/4)
- En ventanales: Vidrio FLOAT 4 mm, cámara de 8 mm, más doble acristalamiento interior 3+3 mm (anti-impactos). (4/8/3+3)
- Resto de ventanas: Vidrio FLOAT de 4 mm, cámara de 8, más cristal de 4 mm. (4/8/4)

#### ○ Puertas:

- Puertas exteriores realizadas con perfilera de aluminio lacado a color.
- En puerta de entrada: Vidrio tipo FLOAT de 4mm, cámara de 8, más doble acristalamiento 3+3 mm (anti-impactos). (4/8/3+3)

### ■ ILUMINACIÓN EXTERIOR:

- Mediante apliques LED OUTDOOR en fachada o zona de la entrada principal.

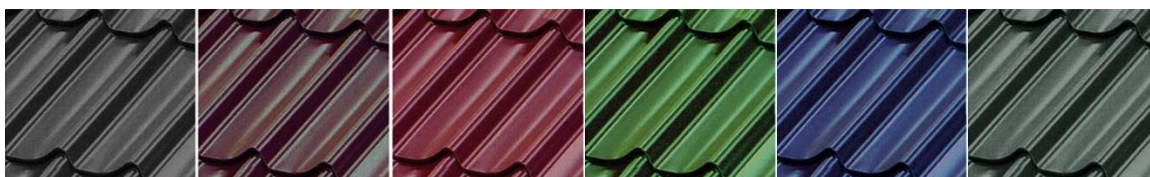
## 5. CUBIERTAS

La estructura de la cubierta está realizada mediante vigas vistas de madera maciza de pino Suecia lacadas. Éstas se anclan a paneles sándwich de chapa de aluminio con núcleo de espuma de poliuretano de alta densidad (PUR). A continuación, se instalan rastreles longitudinales, atornillados a la estructura del sándwich. Posteriormente se refuerza el aislamiento colocando una manta de lana mineral entre los rastreles, sándwich y cubierta de acero, consiguiendo por tanto el **máximo nivel de aislamiento térmico y acústico**.

Sistema de recogida de pluviales dos aguas con voladizo

Cubierta con una **altura mínima interior** de 220 cm. y una **altura máxima interior** de 270 cm.

Teja fabricada en acero galvanizado y lacado a color, imitando la teja tradicional. Cumple con el reglamento europeo REACH no conteniendo sustancias clasificadas como extremadamente preocupantes (SVHC) según el anexo XIV del citado reglamento. **Alta resistencia a intemperie.**





## 6. VALORES DE RESISTENCIA Y AISLAMIENTO

### 6.1. RESISTENCIA A CARGAS DE NIEVE Y FUEGO

- Clasificación para soportar cargas de nieve según norma UNE-EN 1647: Clase C.
- Clasificación en función del comportamiento frente al fuego de materiales de construcción según norma UNE-EN 13501-1: 2019: Clase E-d2.

El panel sándwich lo conforman tres elementos independientes: el poliestireno expandido, con un grado de reacción al fuego según el fabricante, auto extinguido M1, clasificación E; la madera, con un grado de inflamabilidad M2, y forro de madera aglomerada con lámina para revestimiento interior, de grado de inflamabilidad M1.

### 6.2. AISLAMIENTO TÉRMICO

- Aislamiento EPS Grafito 30 mm: Conductividad térmica 0,029 W/mK.
- Aislamiento EPS Grafito 30 mm: Resistencia térmica 1 m<sup>2</sup> K/W.
- Coeficiente Transmisión Térmica en elementos verticales, conjunto de pared: 0,770 W/m<sup>2</sup>K.

## ■ INTERIORES

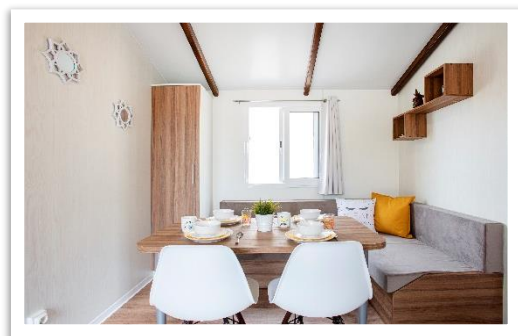
Nuestros mobile homes vienen totalmente amueblados de serie, con mobiliario adaptado al espacio y las últimas tendencias en diseño de interiores. (Las imágenes adjuntas son orientativas y representativas del tipo de mobiliario de los modelos de esta serie, no corresponden a un modelo concreto)

### EQUIPAMIENTO GENERAL:

- Puertas de paso interiores atamboradas, en color blanco, de medidas 203 cm de altura y 58 cm de ancho, reforzadas con bisagras de pernio de 3 puntos de anclaje. Marcos y pre marcos de puerta a color, con molduras. Manetas de diseño cromadas.
- Paredes interiores formadas por tablero de 16mm (recrecidas en zona de puertas de paso).
- Incluye rodapiés de PVC en todo el perímetro de la vivienda.
- Techo bajo cubierta realizado con piezas de chapa metálica con un núcleo aislante de poliestireno expandido. Grosor: 40 mm.
- Vigas vistas de madera maciza de pino Suecia lacadas.
- Iluminación LED y enchufes eléctricos en todas las estancias.
- Electrodomésticos eficientes.
- Armario escobero

### SALÓN:

- Cómodo sofá-arcón en con tapicerías desenfundables y lavables.
- Mesa de comedor y 2 sillas.
- Estantes de pared.
- Mueble aparador (según modelo)
- Cortinas opacas confeccionadas con tejidos lavables
- Preinstalación de antena TV.



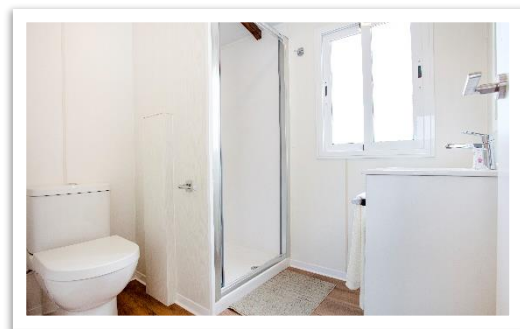
## COCINA:

- Placa vitrocerámica de 2 fuegos con campana extractora empotrada.
- Fregadero de acero inoxidable con escurridera y grifería monomando con sistema de ahorro de caudal de agua.
- Frigorífico de 140L. bajo encimera.
- Puertas muebles de cocina postformadas de alta resistencia a manchas, impactos y larga durabilidad con tiradores de diseño. Muebles bajos incorporan sistema de protección antihumedad.
- Encimera de cocina con recubrimiento laminado de alta presión (HPL), termoestable, de alta resistencia



## BAÑOS:

- Sanitarios en porcelana.
- Mueble bajo lavabo y espejo.
- Cabina de ducha de 80 x 80 cm con rociador superior, monocasco compacto en poliéster con acabado especial anti filtraciones.
- Mampara de ducha plegable transparente con cierre hermético.
- Griferías mono mando con sistema de ahorro del caudal de agua.
- Accesorios de baño (portarrollos y 2 toalleros)



## DORMITORIOS:

### I) Dormitorio principal/ de matrimonio:

- Cama de 135 x 190 cm. con somier tapizado y colchón con núcleo de HR. anti-ácaros, antibacteriano e hipoalergénico con cabezal.
- Mesitas de noche y luces de lectura.
- Armario ropero.
- Cortinas opacas confeccionadas con tejidos lavables
- Interruptores conmutados.



### II) Dormitorios individuales:

- Camas de 80 x 190 cm. con somier tapizado y colchón con núcleo de HR. anti-ácaros, antibacteriano e hipoalergénico.
- Camas con cabezal, mesita de noche central y luz de lectura
- Armario ropero.
- Cortinas opacas confeccionadas con tejidos lavables
- Interruptores conmutados

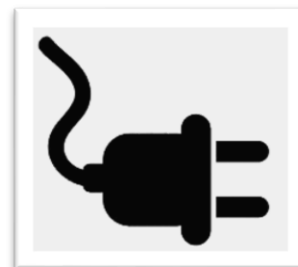




## ■ INSTALACIONES

### • ELECTRICIDAD

La electricidad se realiza conforme al Reglamento Electrotécnico de Baja Tensión (Real Decreto 842/2002). Los mobile homes incorporan en todas las estancias, enchufes eléctricos e iluminación mediante lámparas LED. Se considera un grado de electrificación básica con una potencia prevista,  $P \geq 5.750$  W.



El cuadro general de mando y protección está constituido por:

- Un interruptor magnetotérmico de corte general de 40 A. Este interruptor es independiente del interruptor para control de potencia (ICP), y no puede ser sustituido por éste.
- Un interruptor diferencial de 40 A 30mA que garantice la protección contra contactos indirectos de todos los circuitos.

Se prevén tres circuitos básicos independientes que se indican a continuación y estarán protegidos cada uno de ellos por un interruptor automático de corte omnipolar con accionamiento manual.

- C1 - Interruptor magnetotérmico de 10 A. destinado a alimentar los puntos de iluminación.
- C2 - Interruptor magnetotérmico de 16 A. destinado a tomas de corriente y frigorífico.
- C3 - Interruptor magnetotérmico de 16 A. destinado a tomas de corriente en cocina y baño.
- C5 - Interruptor magnetotérmico de 16 A. destinado a calentador eléctrico.
- C6 - Interruptor magnetotérmico de 20 A. destinado a vitrocerámica.

Según las necesidades del cliente, estos circuitos se pueden ampliar de forma independiente para la instalación de otros electrodomésticos.

Todos los circuitos interiores están formados por líneas independientes. Tipo de cable ES07Z1-K(AS).

La acometida hasta el cuadro de mando y protección del mobile home se realiza mediante cable de cobre unipolar de tensión nominal 0,6/1kv., no propagadores de incendio y con emisión de humos y opacidad reducida de sección  $2 \times 10 + 10TT$ , la conexión se realiza mediante una regleta en la parte baja del chasis.

- FONTANERÍA

La fontanería está constituida por un doble circuito agua fría y caliente, conexionado y montado en tubo de polibutileno, sistema PB, con diámetro exterior de 15 mm, el circuito incorpora una llave de paso general y un grifo para el vaciado de las tuberías.

Al término de la instalación se realiza una prueba de resistencia mecánica y de estanqueidad, la presión máxima de trabajo prevista es de 10 bar., presión de prueba 3.0 Kg/cm<sup>2</sup>.

Los desagües se realizan con tubo de PVC de 32 mm. de sección, todo ello sifonado y preparado para la conexión definitiva de las aguas residuales una vez instalado el mobile home en su parcela. El tubo de desagüe del inodoro es de 90mm.

Todos los modelos incluyen:

- **Calentador eléctrico de 80 L (Instalación por cuenta del cliente).**



## EN DEFINITIVA:

La movilidad es esencial, ya que nos permite ahorrar ante posibles cambios de ubicación, rápida colocación y montaje, llave en mano, sin obras, con valor residual.

Cada vez son más las normativas que favorecen la instalación del mobile home frente al alojamiento fijo. Durabilidad y ausencia de mantenimiento por los materiales empleados. Respeto por el MEDIO AMBIENTE: utilizamos materiales reciclables, electrodomésticos eficientes, sistemas de ahorro de agua e iluminación LED, en definitiva, se trata de una **Vivienda Sostenible**.

**NOTA:** Por cuestiones de disponibilidad de materiales en el mercado, RESIDENCIALES MÓVILES, S.A. se reserva el derecho a modificar los productos indicados por otros de similares características. Las medidas indicadas tienen una tolerancia de +/- 5 %