

NEVADA

Línea Residencial



El modelo Nevada ofrece la posibilidad de configurar este amplio espacio con 2 o 3 habitaciones, según vuestra necesidad. Su funcional distribución hace que este modelo resulte muy práctico, ya que proporciona espacio para disfrutar. Su habitación principal dispone de su propio baño tipo suite.

Medidas: 8,50 m x 7,70 m.

Habitaciones: 2

Capacidad: 4/5 personas

LO MEJOR DE ESTE MODELO

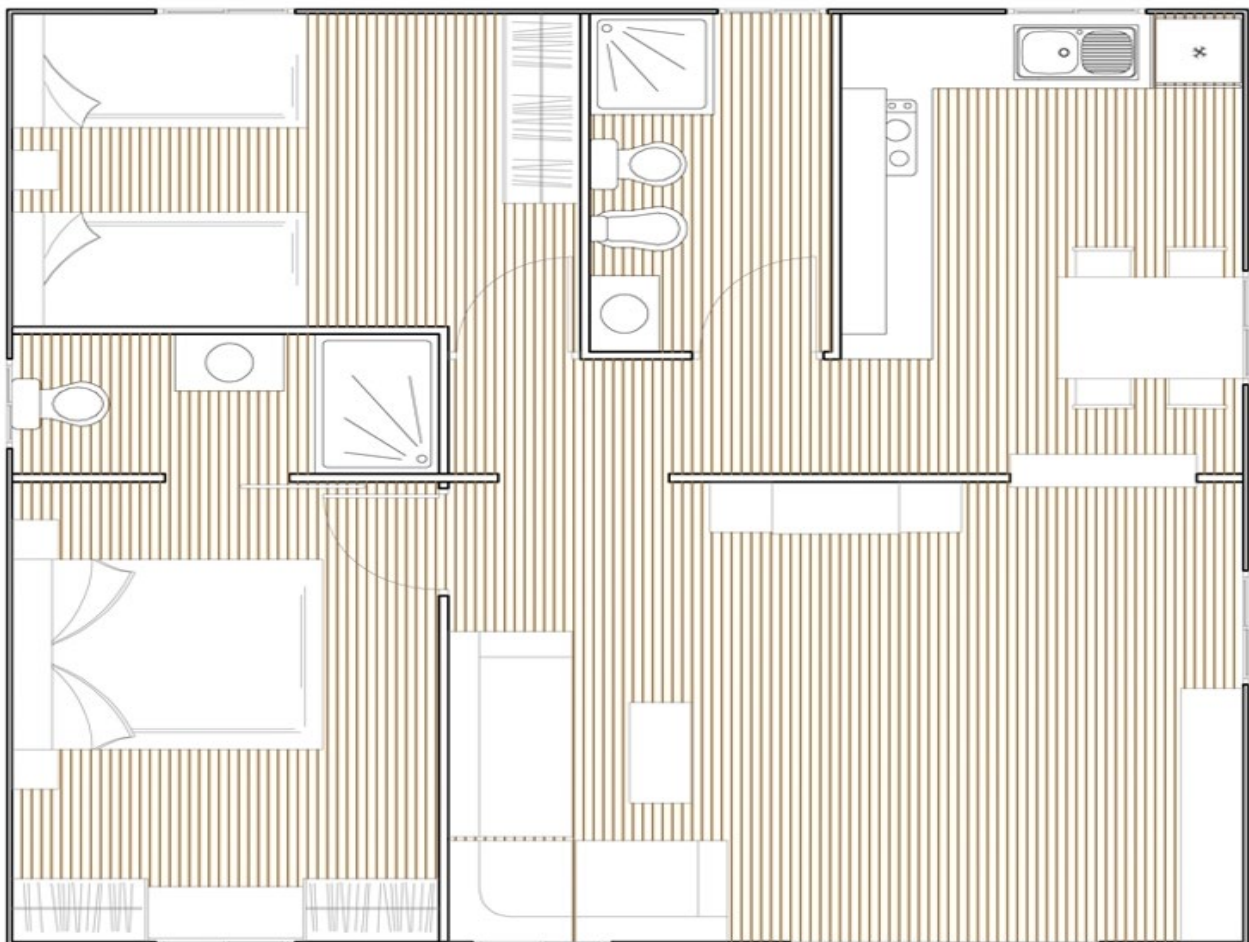
- Modelo totalmente amueblado con mobiliario de diseño, con la máxima adaptación al espacio.
- Puerta de acceso corredera de 200 x 205 cm.
- Con contraventanas decorativas de aluminio lacado.
- Dos baños con cabina de ducha monocasco compacta en poliéster con cierre superior y acabado anti filtraciones,. En aseo principal, cabina de 110 x 80 cm. incorpora mampara de vidrio templado con puerta corredera. En aseo de dormitorio, cabina de 80 x 80 cm. con mampara transparente y puerta plegable con cierre hermético.
- Cocina moderna y compacta, gran longitud de bancada y barra americana. Electrodomésticos incluidos: frigorífico-congelador, microondas, horno eléctrico y vitrocerámica de 3 fuegos con campana extractora decorativa.
- Dormitorio individual con 2 camas paralelas con cabezal, mesita de noche central con luces de lectura y armario con puertas correderas.
- Dormitorio principal, tipo "suite", cama con canapé, cabezal con mesitas de noche, luces de lectura y armarios de gran capacidad.
- Mosquiteras en todas las ventanas y en puerta corredera.
- Persianas enrollables de aluminio en ventanas de dormitorios.
- Iluminación LED en todas las estancias y en fachada exterior.

CALIDAD Y DURABILIDAD

- Techos bajo cubierta realizados con paneles sándwich con aislamiento integrado de PUR (espuma de poliuretano).
- Vigas vistas de madera maciza lacadas.
- Cubierta a dos aguas con voladizo (una por módulo)
- Suelos aislados térmica y acústicamente con lana mineral y recubrimiento vinílico de alta resistencia.
- Paredes exteriores con gran aislamiento, fabricadas con paneles sándwich con estructura de madera y alma de poliestireno expandido de alta densidad.

- Paredes interiores reforzadas de doble tabiquería con instalación eléctrica empotrada y rodapiés de PVC.
- Puertas de paso lacadas. Puertas abatibles reforzadas con bisagras de pernio.
- Puertas de la cocina post-formadas con alta resistencia a golpes o manchas, de larga durabilidad con tiradores integrados. Incorpora sistemas de cierre con freno automático.
- Encimera de cocina con recubrimiento laminado de alta presión (HPL), termoestable, de alta resistencia.
- Ventanas y puertas correderas de aluminio con acristalamiento sistema climalit:
 - En puertas de entrada y ventanales: Vidrio FLOAT transparente de 4mm, cámara de 8, más doble acristalamiento interior de 3+3 mm.
 - En ventana de cuarto de baño: Vidrio FLOAT transparente de 4 mm, cámara de 8, más cristal CARGLASS de 4 mm.
 - Resto de ventanas: Vidrio FLOAT de 4mm, cámara de 8, más 4 mm.
- Griferías equipadas con dispositivos de ahorro de caudal de agua.

Plano distribución modelo NEVADA



**Para información más detallada sobre equipamientos y materiales empleados, consulte su memoria técnica.*