

MEDITERRÁNEO

Línea Vacacional - RUSTIK



La nueva versión de nuestro icónico Mediterráneo se caracteriza por ofrecer todo lo necesario para tener una experiencia perfecta: Un amplio ventanal en el salón que comunica con el exterior, a través de una terraza incluida en el bungalow, espacios bien aprovechados, una barra entre salón y cocina para crear la máxima sensación de amplitud y diaphanía. Con mobiliario y materiales cálidos e idóneos especialmente diseñados para disfrutar de la vida al estilo mediterráneo.

Medidas: 8,00 m x 4,30 m.

Habitaciones: 2

Capacidad: 4/5 personas

LO MEJOR DE ESTE MODELO

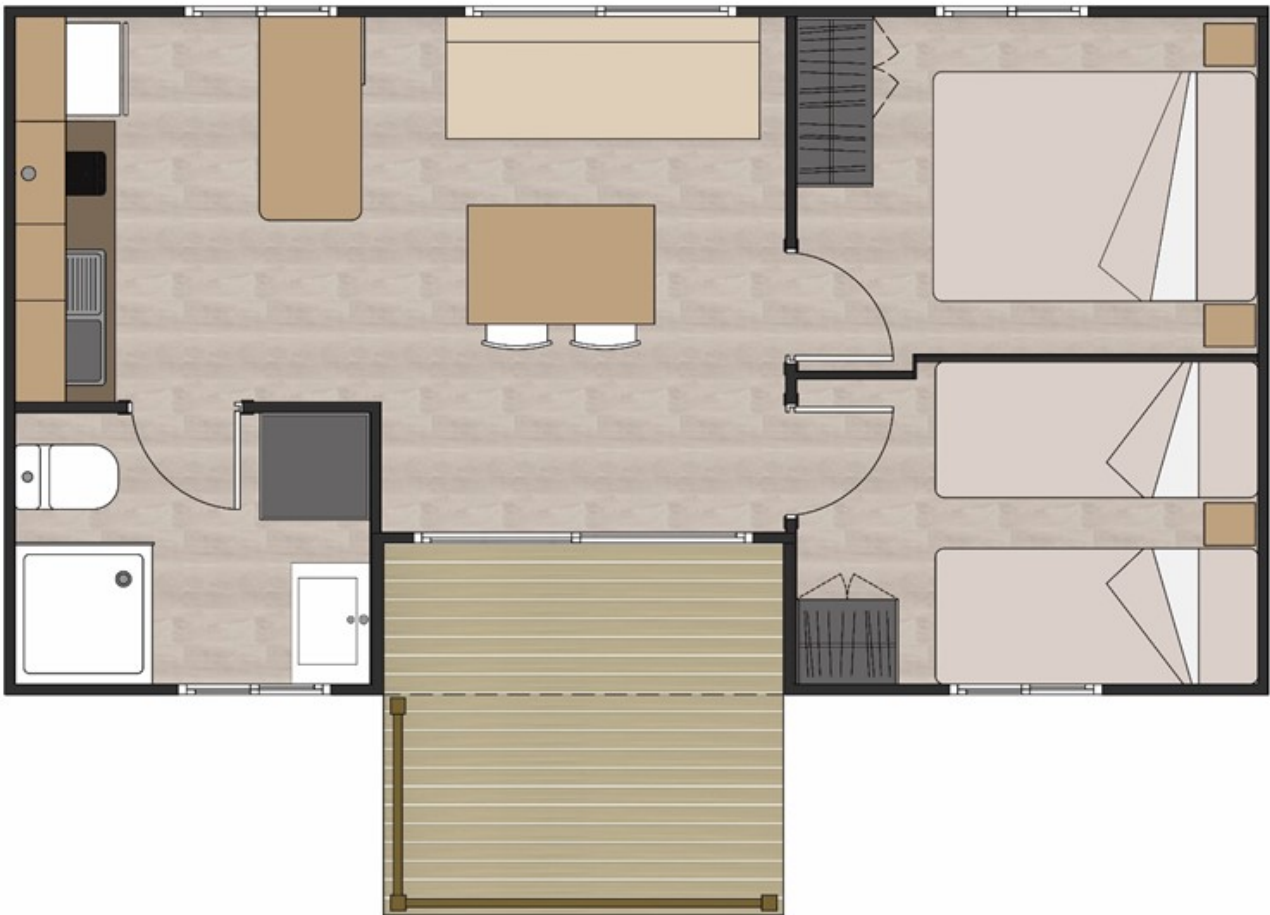
- Modelo totalmente amueblado con mobiliario de diseño, con la máxima adaptación al espacio.
- Acceso a través de su terraza con puerta de acceso corredera de aluminio de 200 x 210 cm.
- Cómodo sofá-arcón con piezas desenfundables y lavables.
- Baño con cabina de ducha monocasco compacta en poliéster, de 80 x 80 cm, con acabado anti filtraciones. Incorpora mampara plegable con cierre hermético.
- Cocina moderna y compacta. Electrodomésticos incluidos: frigorífico-congelador mediano de 260L. y vitrocerámica de 2 fuegos con campana extractora empotrada.
- Mesa barra alta entre cocina y salón con el mismo material que la encimera.
- Dormitorio principal, cama con base tapizada de 135 x 190 cm, con cabezal y mesitas de noche con luz de lectura. Amplio armario ropero.
- Dormitorio individual con 2 camas paralelas de 80 x 190 cm. con cabezal, mesita de noche central y luces de lectura. Con armario ropero.
- Iluminación LED en todas las estancias y en exterior.

CALIDAD Y DURABILIDAD

- Cubierta a dos aguas con voladizo.
- Techos bajo cubierta realizados con paneles sándwich con aislamiento integrado de PUR (espuma de poliuretano).
- Vigas vistas de madera maciza lacadas.
- Suelos aislados térmica y acústicamente, con recubrimiento vinílico de alta resistencia.
- Paredes exteriores con gran aislamiento, fabricadas con paneles sándwich con estructura de madera y alma de poliestireno expandido de alta densidad.
- Paredes interiores reforzadas de doble tabiquería con instalación eléctrica empotrada y rodapiés de PVC.
- Puertas de paso lacadas, reforzadas con bisagras de pernio.
- Puertas de la cocina post-formadas con alta resistencia a golpes o manchas, de larga durabilidad con tiradores de diseño.

- Encimera de cocina con recubrimiento laminado de alta presión (HPL), termoestable, de alta resistencia.
- Ventanas y puertas correderas de aluminio con acristalamiento sistema climalit:
 - En puertas de entrada y ventanales: Vidrio FLOAT transparente de 4mm, cámara de 8, más doble acristalamiento interior de 3+3 mm. (anti-impactos)
 - En ventana de cuarto de baño: Vidrio FLOAT transparente de 4 mm, cámara de 8, más cristal CARGLASS de 4 mm.
 - Resto de ventanas: Vidrio FLOAT de 4mm, cámara de 8, más 4 mm.
- Griferías equipadas con dispositivos de ahorro de caudal de agua.

Plano distribución modelo MEDITERRÁNEO



**Para información más detallada sobre equipamientos y materiales empleados, consulte su memoria técnica.*