

FAMILY

Línea EASY



Este modelo de tres habitaciones, es ideal para familias numerosas. Dispone de una cocina funcional, integrada en el espacio de salón, equipada para el bienestar de sus ocupantes.

Medidas: 7,70 m x 4,30 m.

Habitaciones: 3

Capacidad: 6/7 personas

LO MEJOR DE ESTE MODELO

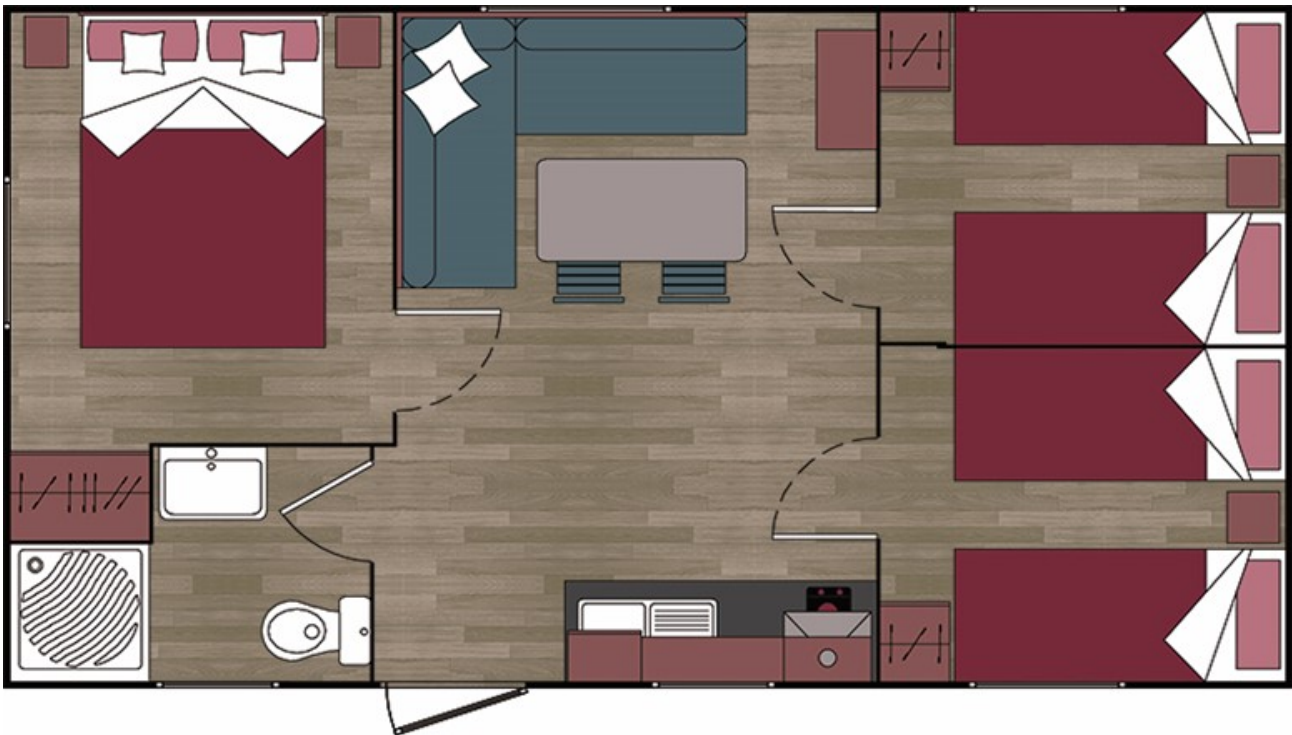
- Modelo totalmente amueblado, con la máxima adaptación al espacio.
- Fachada con puerta abatible acristalada y tres ventanas, obteniendo el máximo paso de luz al interior.
- Salón con cómodo sofá-arcón en "L" con piezas desenfundables y lavables.
- Baño con cabina de ducha monocasco compacta en poliéster, de 80 x 80 cm, con acabado anti filtraciones. Incorpora mampara plegable transparente con cierre hermético.
- Cocina moderna y compacta. Electrodomésticos incluidos: frigorífico pequeño de 140 L. y vitrocerámica de 2 fuegos con campana extractora empotrada.
- Dormitorio principal con cama de 135 x 190 cm, mesitas de noche con luces de lectura y armario.
- Dormitorios individuales ambos con dos camas paralelas de 80 x 190 cm. mesita de noche central, luz de lectura y armario.
- Iluminación LED en todas las estancias y en exterior.
- Armario escobero de gran capacidad

CALIDAD Y DURABILIDAD

- Cubierta a dos aguas con voladizo.
- Techos bajo cubierta realizados con paneles sándwich con aislamiento integrado de PUR (espuma de poliuretano).
- Vigas vistas de madera maciza lacadas.
- Suelos aislados térmica y acústicamente, con recubrimiento vinílico de alta resistencia.
- Paredes exteriores con gran aislamiento, fabricadas con paneles sándwich con estructura de madera y alma de poliestireno expandido de alta densidad.
- Rodapiés de PVC en todo el perímetro interior.
- Puertas de paso lacadas, reforzadas con bisagras de pernio.
- Puertas de la cocina post-formadas con alta resistencia a golpes o manchas, de larga durabilidad con tiradores de diseño.
- Encimera de cocina con recubrimiento laminado de alta presión (HPL), termoestable, de alta resistencia.

- Ventanas y puertas correderas de aluminio con acristalamiento sistema climalit:
 - En puertas de entrada y ventanales: Vidrio FLOAT transparente de 4mm, cámara de 8, más doble acristalamiento interior de 3+3 mm. (anti-impactos)
 - En ventana de cuarto de baño: Vidrio FLOAT transparente de 4 mm, cámara de 8, más cristal CARGLASS de 4 mm.
 - Resto de ventanas: Vidrio FLOAT de 4mm, cámara de 8, más 4 mm.
- Griferías equipadas con dispositivos de ahorro de caudal de agua.

Plano distribución modelo FAMILY



**Para información más detallada sobre equipamientos y materiales empleados, consulte su memoria técnica.*