



www.alucasa.com alucasa@alucasa.com

FÁBRICA:

PARAJE LAS BÓVEDAS, Nº 96 POLÍGONO EL RAIGUERO

03160 ALMORADÍ (ALICANTE) ESPAÑA

TEL. (0034) 965 702 697 FAX. (0034) 965 701 896



Mobile Homes Camelot Home



Bienvenido a la filosofía Camelot home

Welcome to the Camelot home philosophy

Camelot Home les da la bienvenida a un nuevo estilo de vida , el estilo de vida "CAMELOT". Nuestra gama de nuevos modelos, destacan por su diseño exclusivo, y han sido desarrollados para mejorar su calidad de vida.

Camelot Home welcomes you to a new lifestyle, the "CAMELOT" lifestyle. Our range of new models, stands out because of its exclusive design, and has been developed to improve your quality of life.

Durante más de 32 años, ALUCASA es la empresa más vanguardista en diseño y fabricación de mobile homes. Una reinversión continua en nuestras instalaciones, tecnología y formación del personal, aseguran que somos capaces de satisfacer las necesidades de todos nuestros clientes, incluso de los más exigentes.

For more than 32 years, ALUCASA is the most avant-garde company in design and manufacture of mobile homes. Continual re-investment in our facilities, technology and staff, ensure that we are able to satisfy the needs of all our customers, even of the most discerning people.



La solidez de nuestro grupo empresarial permite garantizar nuestro compromiso de calidad con nuestros clientes, brindándoles la mejor atención personalizada.

The solidity of our business group guarantee our quality commitment with our customers, giving them the best personalized attention.



Fabricados con el objetivo de su bienestar, ALUCASA les ofrece una gran variedad de mobile homes de alta calidad, estilo y confort.

Built with your welfare in our mind, ALUCASA offers you a big variety of mobile homes with high quality, style and comfort.

Acabados exteriores

Camelot home



Camelot home se distingue por sus especiales acabados exteriores. Mimados hasta el último detalle en diseño, calidad y equipamiento, son los mobile homes más exclusivos del mercado.

Los grandes ventanales con palillería, las contraventanas decorativas de aluminio en perfecta armonía, la altura de sus cubiertas, sus volúmenes exteriores, y su bonita fachada caracterizada por su entrada con su farolillo, hacen que este mobile home resulte perfecto.





Salones Camelot home

Todos los modelos Camelot se caracterizan por su elegancia y confort.

Los salones Camelot presentan un mobiliario de línea clásica, con formas redondeadas y muy prácticos. Son acogedores y funcionales.

La calidez, elegancia y la comodidad, son las notas predominantes en ellos.



Los grandes ventanales dan cabida a la luminosidad de todos sus espacios.

Cada estancia es una suma de detalles de buen gusto.

Comedores amplios y luminosos invitan a disfrutar momentos de confort.



Dormitorios Camelot home



Los dormitorios son espaciosos, destacando la comodidad de sus camas y la amplitud de sus armarios. Colores cálidos que garantizan el descanso.



Cocinas Camelot home



Cocinas amplias, acogedoras y prácticas. Así son las COCINAS CAMELOT.

Sus tonalidades claras perfectamente combinadas con todos los colores, la suavidad de las formas de un mobiliario funcional, así como su luminosidad, crean un ambiente cálido y muy confortable.



1

Cubierta de acero galvanizado lacado a color.
Galvanized steel roof enamelled in colour.



2

Cerchas estructurales de madera resistente a la carga de nieve, viento, etc.
Aislamiento térmico y acústico.
Reinforced structure resistant to snow loads, wind, etc.
Thermal and acoustic insulation.



3

Revestimiento exterior en canexel blanco o marrón, de fácil mantenimiento, gran resistencia y duración.
Exterior cover in white or brown canexel.
Easy maintenance exteriors and great durability.



4

Estructura en madera de pino báltico
Baltic pine wood structure.

5

Aislamiento de paredes exteriores.
Panel sandwich Ext (HI), en prensa de vacío.
Insulation exterior walls. Sandwich panel, vacuum pressed.

6

Puertas de paso interior reforzadas y estructuradas.
Structured and reinforced interior doors

7

Vierteaguas a la longitudinal del mobile home sin juntas o tejado voladizo.
Gutter in one piece alongside the mobile home or corbel roof.

8

Ventanas correderas de aluminio lacado con doble cristal sistema climalit y palillería incorporada.
Double glass sliding windows of aluminium enamelled with climalit system and incorporated window bars.

9

Molduras decorativas en madera tratada perimetral a las ventanas.
Decorative mouldings in processed wood placed perimetrically on the windows.

10

Mosquiteras en todas las ventanas.
Mosquito net in all windows.

11

Contraventanas decorativas de aluminio lacado a color.
Decorative shutters of aluminium enamelled in colour.



12

Esquinas decorativas reforzadas con tratamiento antifiltraciones.
Reinforced decorative door frames with waterproofing.

13

Entrada retranqueada en fachada con cubierta a dos aguas.
Front entrance with landing, below gable roof.

14

Puerta exterior en aluminio decorada con vidriera.
Aluminium decorated exterior door with decorative glass.

15

Cabina de ducha monocasco en poliéster anti-filtraciones.
Polyester shower cubicle.



16

Chasis galvanizado con eje, ruedas y lanza de arrastre reversible.
Galvanized steel chassis, with axle, wheels and reversible tow bar.



17

Aislamiento del suelo.
Insulated floor.

Desde 1.977 nuestra firma mantiene los mismos criterios de calidad y dispone del mayor desarrollo tecnológico, abarcando desde las más modernas instalaciones hasta una maquinaria de última generación.

Con Camelot Home, tendrá a su disposición un eficaz equipo técnico, formado por profesionales.

Since 1.977 our firm maintains the same quality standards. It includes major technological developments operating from the newest instalations to machines of the latest generation.

With Camelot Home you will notice an efficient tecnic team formed by professionals.



FABRICACION BAJO
NORMATIVA EUROPEA
UNE - EN 1647

Características

Técnicas



Equipamiento interior de Serie

GENERAL

- Aparato de aire acondicionado con bomba de calor. / Air conditioning with heat pump.
- Puertas de paso interior reforzadas. / Structured and reinforced interior doors.
- Paredes interiores reforzadas. / Reinforced interior walls.
- Iluminación en todas las estancias. / Illumination in all rooms.
- Enchufes eléctricos. / Electrical sockets.
- Pre - instalación antena TV. / Pre-installation TV
- Iluminación exterior. / Exterior illumination
- Electrodomésticos con eficiencia energética clase A. / Electrical Appliance with energetic efficiency Class A.

SALON/LOUNGE

- Mueble moldurado aparador con espejo (según modelos). / Moulded sideboard with mirror.
- Mueble vitrina moldurado (según modelos). / Moulded display cabinet
- Sofá rinconera desenfundable / Removable sofa covering
- Sillón orejero. / Armchair
- Mesa y sillas de madera. / Table and chairs of wood.
- Mesa de café de madera. / Coffee table of wood.
- Mesita auxiliar de lectura de madera. / Side table of wood.
- Grandes ventanales. / Panoramic Windows.
- Cortinas y visillos. / Curtains and lace curtains.

COCINA/KITCHEN

- Placa 4 fuegos a gas esmaltada. / Four burner enamelled gas hob.
- Cristal protector. / Protective crystal.
- Fregadero polycarbonato con escurridera. / Polycarbonate sink with drainer.
- Grifería monomando. / Mono-controlled mixer taps.
- Campana extractora de humos decorativa. / Extractor fan.
- Frigorífico combi 320 lts./ Fridge / Freezer 320 lts.
- Horno eléctrico. / Electrical oven.
- Calentador agua 10 lts. de gas./ Gas boiler for 10 litres.
- Muebles altos y bajos moldurados. / Base and wall cabinets.
- Vitrinas en muebles altos. / Glass doors in high cabinets.
- Encimera diseño formica. / Counter Top in Formica.
- Cortina decorada. / Decorative curtain.

DORMITORIOS/BEDROOMS

- Somier de láminas. / Slatted bed base.
- Colchón de muelles. / Spring mattress.
- Mueble atillo. / Cabinet above the bed.
- Armarios roperos moldurados. / Wardrobe.
- Mesillas de noche. / Bedside table.
- Mueble tocador iluminado moldurado (según modelos) / Illuminated dressing table (according to the models)
- Cortinas y visillos. / Curtains and lace curtains.

BAÑO/BATHROOM

- Sanitarios en porcelana. / Sanitary porcelain.
- Cabina ducha en polyester. / Polyester shower cubicle.
- Mampara ducha. / Shower screen.
- Mueble bajolavabo. / Vanity unit
- Grifería monomando. / Mono-controlled mixer taps.
- Cortina veneciana. / Venetian blind.

OPCIONAL/ OPTIONAL

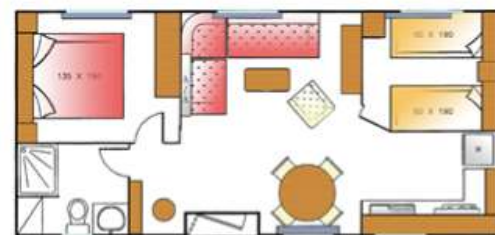
- Lavadora / Washing machine
- Microondas / Microwave
- Persianas / Blinds
- Mosquitera en puerta / Mosquito net door
- Calefacción Gas 3000 Kcal / 3000 Kcal Gas heating
- Sofá cama / Sofá Bed
- Vitrocerámica / Glass ceramic hob.

Y mucho más equipamiento extra, consúltanos. /
And much more extra equipment, consult us.

Este documento no es contractual. Residenciales Móviles, S.A. se reserva el derecho a modificar las características de sus productos sin previo aviso. / This is not a contract. Residenciales Móviles, S.A. reserves the characteristics of its products.

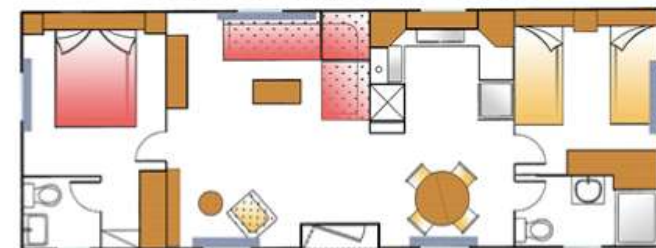
Distribuciones

8740 ALFA 2 C



LARGO EXT. 9,15M ANCHO EXT. 4,40M

11040 ALFA 2 TTC



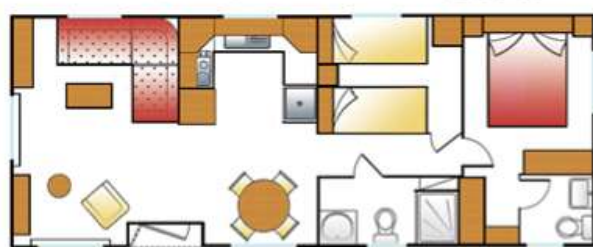
LARGO EXT. 11,30M ANCHO EXT. 4,40M

TWIN CAMELOT 64



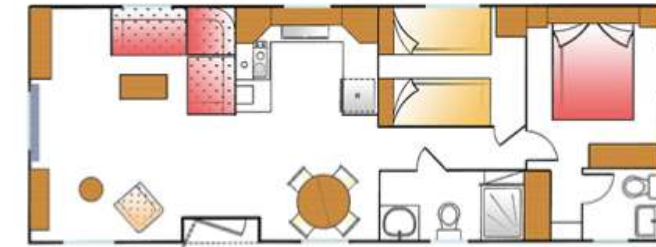
LARGO EXT. 8,80M ANCHO EXT. 7,90M

10440 BETA 2 TTC



LARGO EXT. 10,70M ANCHO EXT. 4,40M

11040 BETA 2 TTC



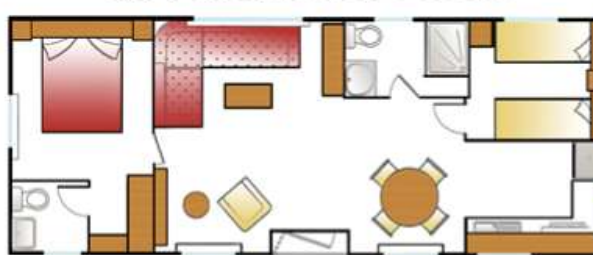
LARGO EXT. 11,30M ANCHO EXT. 4,40M

TWIN CAMELOT 80



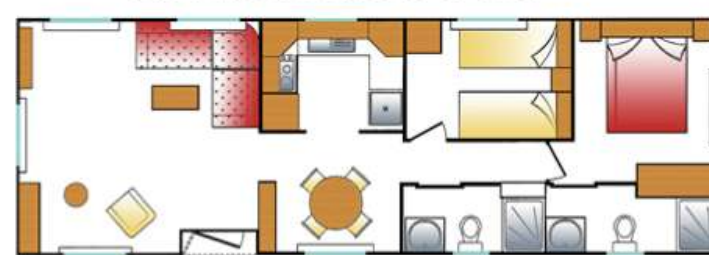
LARGO EXT. 10,70M ANCHO EXT. 7,90M

10440 ALFA 2 TTC



LARGO EXT. 10,70M ANCHO EXT. 4,40M

12440 BETA 2 BTC



LARGO EXT. 12,30M ANCHO EXT. 4,40M

Todas las medidas son aproximadas, pudiendo sufrir variaciones. / All measures are approximate. The measures can suffer variations.



Nuestros impecables acabados y un diseño moderno y práctico afín a las corrientes estilísticas más actuales, son la finalidad de nuestro departamento de diseño y decoración.

Our impeccable finishes include modern designs following most actual styles. This is the purpose of our design and decoration department.

Nuestro objetivo es tener la confianza de nuestros clientes, ofreciendo la mejor atención personalizada.

Our objective is to achieve the best comfort to our clients and to offer a more personalised attention.



Un equipo humano organizado y formado les ofrece un producto de alta calidad y funcionalidad.

An equipped team offers you a product of high quality and functionality.

Tenemos una excelente solución para los que necesitan una fácil instalación y un rápido traslado. Nuestro servicio de transporte y mantenimiento llega a cualquier lugar de Europa, ya que nuestros profesionales con años de experiencia se ocupan de todos los detalles.

We have excellent solution for clients that favour an easy installation, and a fast delivery. Our well-trained technical team offers an outstanding delivery service and maintenance to any part of Europe.



Desde 1.977

Creando Hogares

Son muchos los profesionales y particulares que confían en nuestra firma y siguen beneficiándose de la calidad y los servicios que ofrecemos.

Most of our clients are professionals and/or private individuals that have their trust on us and that are in continuing benefit of the quality and services that we offer to them.

Desde 1.977 hemos innovado, situándonos entre los primeros fabricantes Europeos. Nuestra firma mantiene los mismos criterios de calidad desde hace 32 años y dispone del mayor desarrollo tecnológico, abarcando desde las más modernas instalaciones hasta la maquinaria de última generación.

Since 1977, we have grown into one of the main European manufactures. Our firm maintains the same quality standards for 32 years. It includes major technological developments operating from the newest installations to machines of the latest generation.

